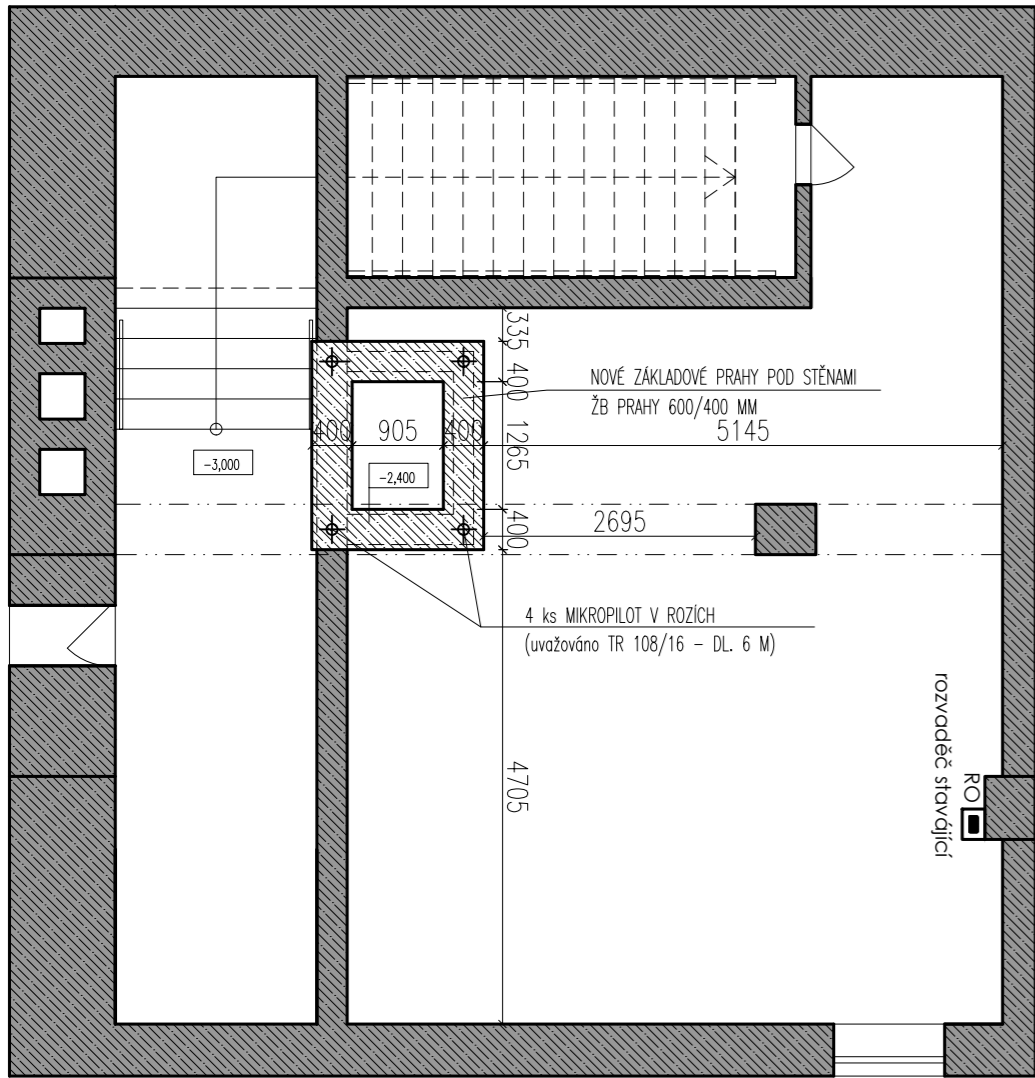
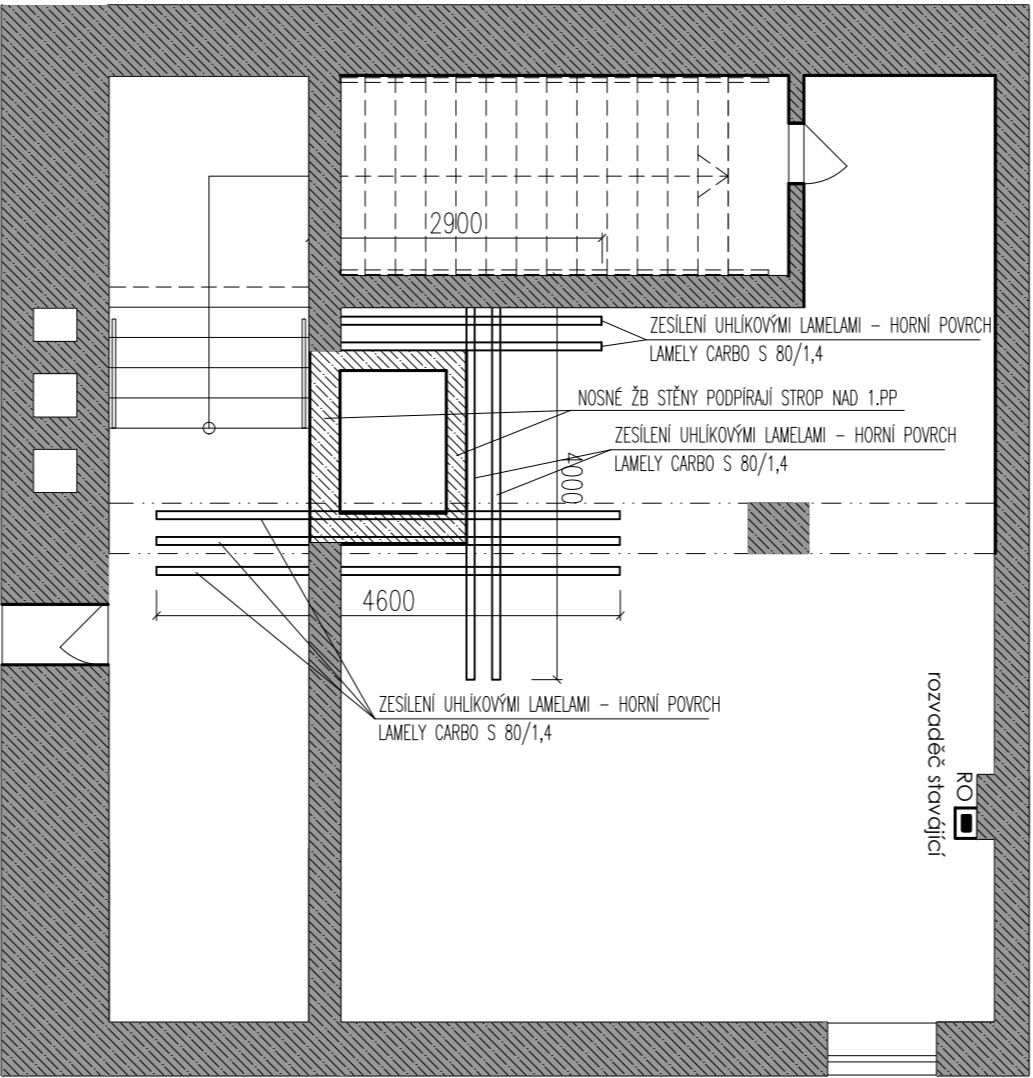


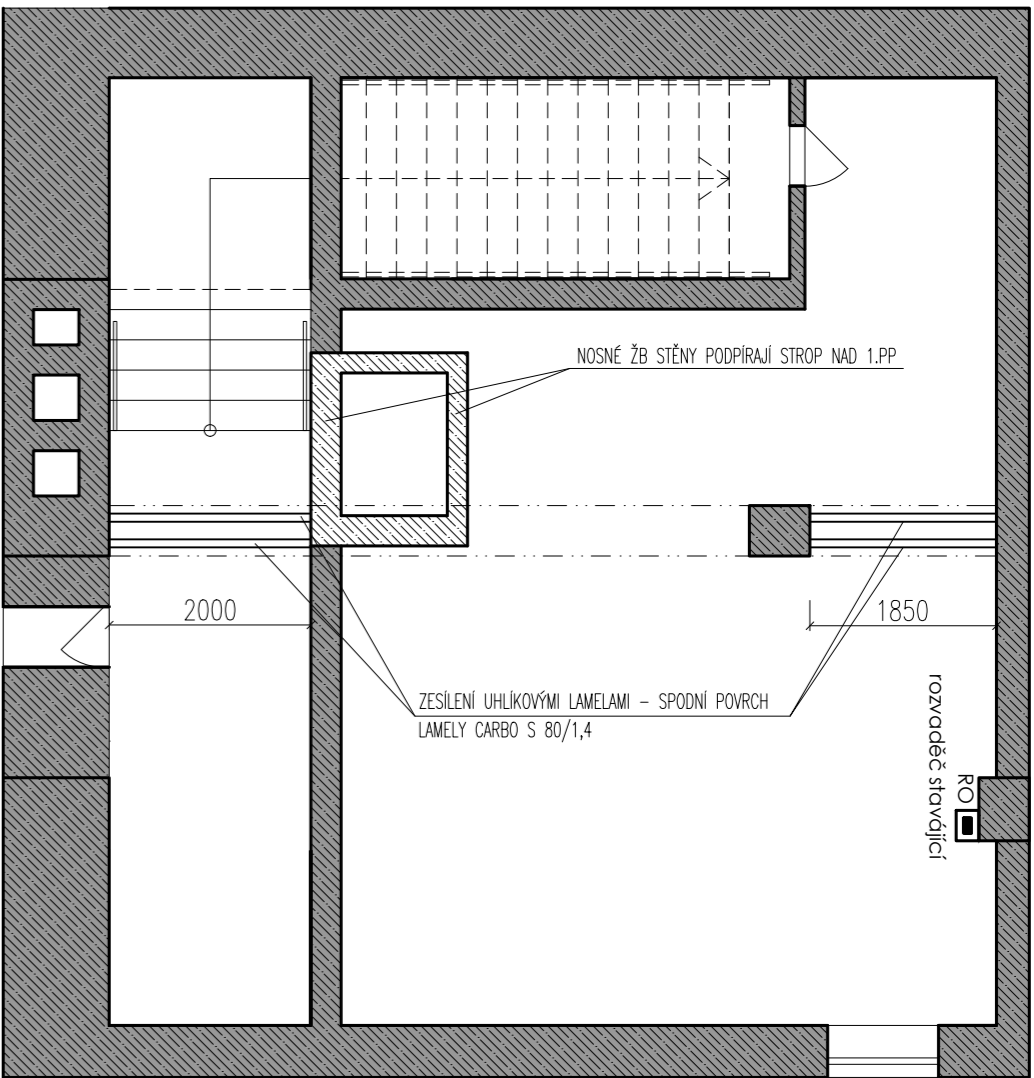
DETAIL1-NOVÉ ZÁKLADOVÉ PRAHY A MIKROPILOTY 1.PP M 1: 75



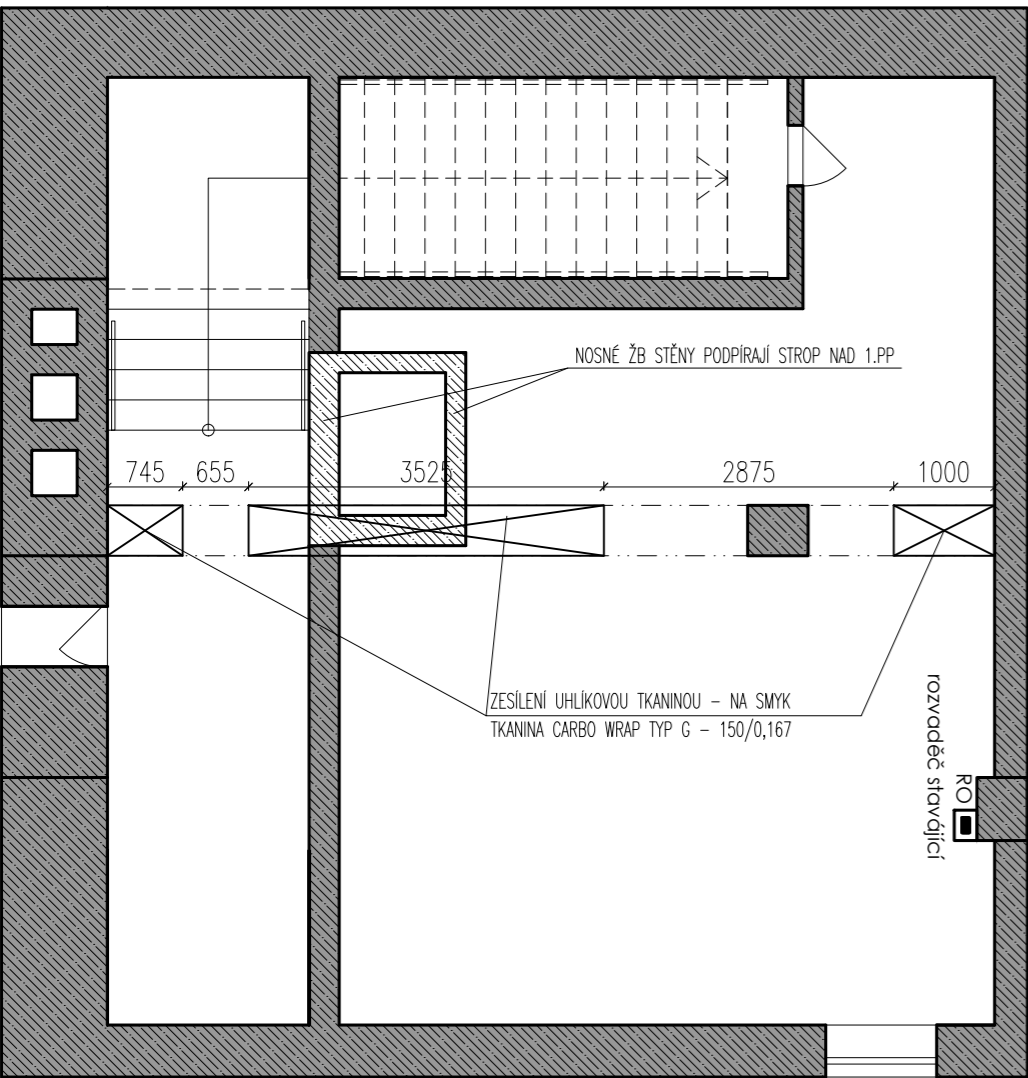
DETAIL2-ZESÍLENÍ STROPNÍ DESKY NAD 1.PP M 1: 75



DETAIL3-ZESÍLENÍ STROPNÍHO PRŮVLAKU 550/500 NAD 1.PP M 1: 75



DETAIL4-ZESÍLENÍ STROPNÍHO PRŮVLAKU 550/500 NAD 1.PP M 1: 75



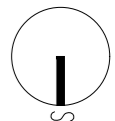
- Poznámky:
- NOSNÉ ŽB STĚNY PODPÍRAJÍ STROP NAD 1.PP (NUTNO ZCELA VYPLNIT A ZAJISTIT DOKONALÉ PODEPŘENÍ STROPU)
 - TL. STĚN JE URČENA TAK, ABY BYLA NĚJAKÁ REZERVA A TOLERANCE PRO UMÍSTĚNÍ PLOŠINY
 - TL. 300 MM - NA OSE STÁVAJÍCÍHO PRŮVLAKU - PODPÍRÁ PRŮVLAK
 - TL. 300 MM - POD SLOUPEM POLOŠINY
 - 2x lč. 200 - UMÍSTIT VEDLE PRŮVLAKU POD STROPNÍ DESKU - PODPÍRÁ PŘEDNÍ STRANU RÁMU PLOŠINY
 - ŽB STĚNY VYTVOŘÍ NEPŘÍSTUPNÝ PROSTOR - POKUD BUDE POŽADAVEK,
 - DO STĚNY UMÍSTIT DVEŘE ČI PRŮCHOD-NUTNO OSADIT PŘEKLADY (min. 2x lč. 180)
 - POKUD BUDOU STÁVAJÍCÍ NOSNÉ STĚNY JINAK, NUTNO CELÉ PŘEPOČÍTAT

LEGENDA :

- NOVÉ NOSNÉ ŽB STĚNY
- STÁVAJÍCÍ KONSTRUKCE

POZNÁMKA:

- * POKUD BUDOU STÁVAJÍCÍ NOSNÉ STĚNY JINAK, NUTNO CELÉ PŘEPOČÍTAT !!!
- * ROZMĚRY JSOU KÓTOVÁNY BEZ OMÍTEK !!!
- * OZNAČENÉ SKLADBY VIZ. TECHNICKÁ ZPRÁVA
- * NOSNÁ KONSTRUKCE VIZ. STATICKÁ ČÁST
- * DIMENZE - VIZ. STATICKÝ VÝPOČET



INVESTOR : Město Holice, Jednatel: Mgr. Ladislav Elfenberk, Holubova 1, 534 14 Holice	STAVBA : ZŠ Holice, Holubova 47 – bezbariérový přístup	STUPEŇ : DOKUMENTACE PRO STAVEBNÍ ŘÍZENÍ
PROFESE : ARCHITEKTONICKO – STAVEBNÍ	parcelní číslo st. 595, katastrální území Holice v Čechách	ZAKAZKOVÉ ČÍSLO : A102_
PROJEKTANT : ATENT S.R.O. KOVANICKÁ - 92, PŘEDNÍ LHOTA, 290 01 PODEBRADY tel. +420773118260 www.studioatent.com	KRESLIL: ING.ARCH. ŽURAVLJOVÁ JELENA, PhD. H. I. P. : ING.ARCH. IVAN VAVŘIK	DATUM : 08/2017
KONTROLOVAL: ING.ARCH. IVAN VAVŘIK ČKAIT 00 113	PŘÍLOHA : Detail1. Nové základové prahy pod stěnami a mikropiloty Detail 2. Zesílení stropní desky nad 1.pp Detail 3. Zesílení stropního průvlaku 550/500 Detail 4. Zesílení stropního průvlaku 550/500	MĚŘITKO : 1:75 PÁRE : 1x A2 PŘÍLOHA : D.13